

Rádio Avançado Multi-modo PTC680

# TUDO EM UM EQUIPAMENTO FOCO EM MISSÃO CRÍTICA



[www.hytera.com](http://www.hytera.com)

## PTC680, um Equipamento Único

Voz de missão crítica é a necessidade mais crucial dos usuários de PMR e, ainda assim, suas demandas por serviços de multimídia, acesso rápido a dados importantes e escritório móvel automático estão aumentando gradualmente. Obviamente, a transmissão de dados em alta velocidade e a multimídia híbrida são de grande ajuda para tomar decisões bem informadas e saber o que esperar.

Combinando um rádio de missão crítica e um smartphone em um único dispositivo, o compacto e ergonômico PTC680 é completamente Android e PMR funcional para fornecer diversos recursos, incluindo voz de missão crítica, captura de foto HD e gravação de vídeo, serviços de voz de banda larga, etc., permitindo que os usuários realizem múltiplas missões simultaneamente e aumentem a eficiência das comunicações críticas.



## Principais Funcionalidades



All-In-One



Display duplo



IP68



knob Inteligente



Áudio alto e claro



Redução de ruído baseado em IA



Acesso Remoto

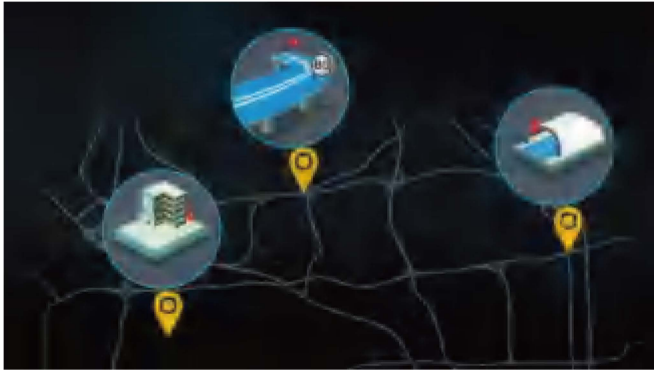




## Highlights

### Posicionamento preciso

O PTC680 oferece posicionamento rápido e preciso para rastrear pessoas ou dispositivos, em ambientes internos e externos. O GPS, Galileo, GLONASS, QZSS, BDS e A-GPS são usados para o posicionamento em ambientes externos, enquanto o serviço baseado em localização (LBS) e a WLAN são adotados para o posicionamento em ambientes internos.



### Transmissão ao vivo

Grças às câmeras HD duplas, o PTC680 permite capturar fotos e vídeos no local e enviá-los para outro rádio ou centro de comando em tempo real para melhorar drasticamente a consciência situacional. O PTC680 também é compatível com a câmera externa.



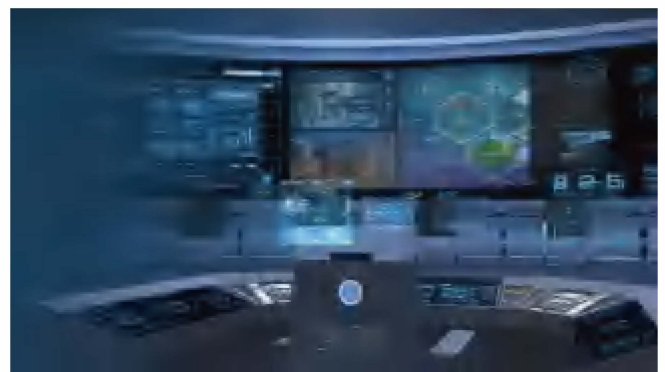
### Aplicativo desenvolvido para fins específicos

O PTC680 é compatível com aplicativos desenvolvidos pela Hytera, como o Navigator e outros aplicativos de terceiros. Isso ajuda você a se comunicar e responder com eficiência.



### Convergência entre banda larga e banda estreita

Com a adoção da solução Hytera HyTalk MC, o PTC680 pode se comunicar com rádios de banda estreita por meio de uma rede de banda larga, estendendo a cobertura para locais onde a rede de banda estreita não está disponível.





## Dispositivo tudo em um

Com design altamente integrado e modular, o PTC680 combina um rádio TETRA e um smartphone em um único dispositivo. Assim, você não precisa carregar dois aparelhos separados para acessar voz, dados, vídeo e muito mais.



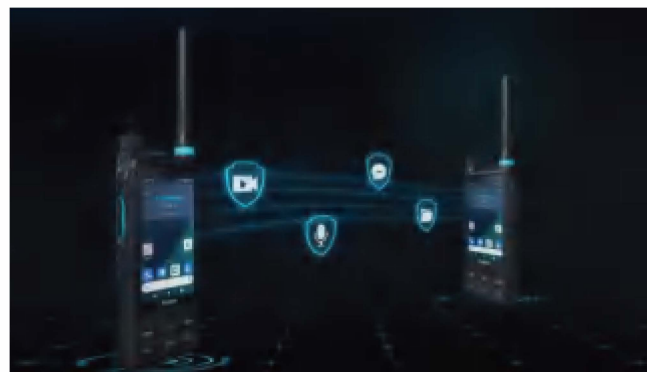
## Áudio alto e claro

Usando a tecnologia de câmara frontal ampliada e o design acústico profissional, o PTC680 pode emitir som de até 128 dB. Para garantir um áudio cristalino e claro em ambientes barulhentos, o PTC680 adota as tecnologias de cancelamento de ruído com base em AI, cancelamento de eco e redução de ruído de vento.



## Garantia de segurança completa

O PTC680 pode proteger a voz e os dados por meio de autenticação, criptografia de software e hardware, entre outros. O TrustZone protege o sistema; a criptografia de disco completo (FDE) protege os dados do usuário; a criptografia de interface aérea (AIE) e a criptografia de ponta a ponta (E2EE) protegem a comunicação de voz e dados; e o controle remoto ajuda a gerenciar os rádios.



## Resistente e durável

Com classificação IP68 e ESD IEC Nível 4, o PTC680 resiste a água, poeira e descarga eletrostática. Ele também pode resistir a quedas de 1,5 metro de todos os ângulos. A tela sensível ao toque de nível industrial resiste ao uso contínuo em qualquer clima. Tudo isso ajuda o PTC680 a ter um bom desempenho em ambientes adversos.



## Gerenciamento inteligente

Yocê pode gerenciar remotamente os rádios em lotes, incluindo atualização, programação, controle de permissões, configuração de chaves, gerenciamento de aplicativos, gerenciamento da integridade do dispositivo e backup e recuperação de dados.

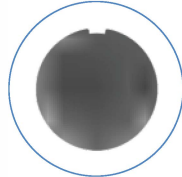


# Acessórios

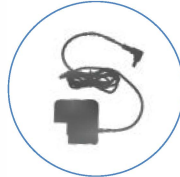
## Padrão



Bateria 4000mAh  
Li-Poly



Carregador (2A)  
CH20L13



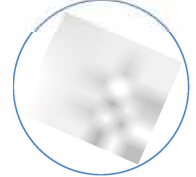
Fonte de  
Alimentação (2A)



Clipe de cinto  
BC39



Antena



Alça  
RO03

## Opcional



Fone Bluetooth  
EHW08



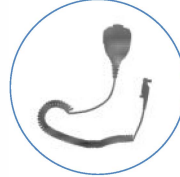
PTT Bluetooth  
POA121



Microfone Remoto  
Bluetooth SM27W2



PTT&MIC  
ACN-02P



Microfone Remoto  
SM26N1-P



Cabo de  
Programação  
PC156



Fone de Ouvido  
ES-01



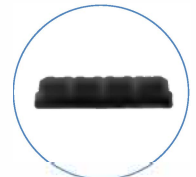
Fone de Ouvido  
EH-02



Fone tipo-C  
EHS24



Estojo de Nylon  
NCN029



Carregador Múltiplo  
MCA25



# Especificações

## Comunicação de Dados Sem Fio

TETRA	350-475MHz
LTE	3GPP LTE FDD-LTE: B1/B2/B3/B4/B5/B7/B8/B20/B26/B28 TDD-LTE: B38/B39/B40/B41
CDMA	CDMA 1xRTT BC0 CDMA2000 1xEV-DO BC0
WCDMA	B1/B2/B4/B5/B8
TD-SCDMA	B34/B39
GSM	850/900/1800/1900MHz
WLAN	802.11 b/g/n, 2.4GHz
NFC	13.56MHz
BT	V4.2, BDR/EDR/BLE
Posicionamento	GPS / BDS / GLDNASS / Galileo / QZSS Desempenho da posição para zona aberta: TTF (inicialização a frio) <1 minuto Precisão da posição horizontal <1 0 metros

## Especificações Gerais

Dimensões (A x L x P)	140 x 60 x 29.1mm
Peso (com antena e bateria)	Em torno de 325g
Processador AP	8-core, 1.8GHz
Sistema operacional	Android 10
Memória	Banda larga: RAM: 3GB; ROM: 32GB eMMC Expansível até 128 GB com cartão Micro SD Banda Estreita: Expansível até 16 GB com cartão Micro SD
Portas	Acessório 13PIN / porta de carregamento
Tela Superior	0,92 "Cor: preto e branco
Tela Principal	3.6" 1280x720, Profundidade de cor: 24bit Ecrã táctil, luvas à prova de luvas, caneta stylus passiva
Slots	2x slots Nano SIM card 1 x slot para cartão micro SD de banda estreita 1 x slot para cartão micro SD de banda larga
Câmera Frontal	5MP, Foco Fixo
Câmera Traseira	13MP, Foco Automático
Sensores	Sensor de proximidade Sensor de luz ambiente 3-axis sensor+Giroscópio Barômetro Sensor geomagnético Acelerômetro

## Transceptor

Espaçamento de Canal	25kHz
Potência de saída RF	3W (C1asse 3) ; 1.8W (C1asse 3L); 1W (C1asse4)
Sensibilidade RX	Estático: ≤-116dBm(-118dBm típico)
Alto-falante	2W

## Vídeo e imagem

Tipos de arquivo de vídeo	3GPP(.3gp),MPEG-4(.mp4), QuickTime(.mov), WEBM(.webm), Windows Media(.asf,.wmv), RealMedia(.rmvb, .rm), MPEG-PS(.mpg, .mpeg), MPEG-TS(.ts), AVI(.avi), Matroska(.mkv)
Tipos de arquivo de imagem	JPEG(.jpg), GIF(.gif), PNG(.png), BMP(.bmp)
Qualidade de gravação de vídeo	Câmera Frontal: 1080P HD até 30 quadros por segundo (fps) Câmera traseira: 1080P HD até 60 quadros por segundo (fps)
Marca d'água	Vídeo e imagem

## Áudio

Tipos de arquivo	MP3(.m -TS(.ts), FLAC(.flac), MIDI(.midi, .xmf, .mxmf), RTTTL/RTX(.rtttl, .rtx), OTA(.ota), iMelody(.imy), Ogg(.ogg), Matroska(.mka), QCELP(.qcp), RealMedia(.ra), Windows Media(.wma), AC3(.ac3)
Entrada	Redução de ruído multi-mic, Supressão de ruído do vento, Cancelamento de eco

## Especificações Ambientais

Proteção contra poeira e água	IEC60529- IP68 (2m, 4h) IEC60529-IP66
ESD de choque e vibração	MIL-STD-810 G
Temperatura de operação	IEC 61000-4-2 (Level 4), ±8 kV (Contact), ± 15 kV (Air)
Temp. de armazenamento	-20°C ~ +60°C
Humidade	-30°C ~ +80°C MIL-STD 810 G, ≤ +65°C,95%RH

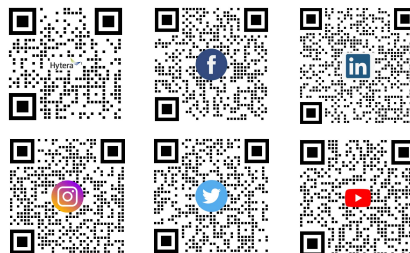
## Bateria

Alta capacidade	4000 mAh, 7,7 V (nominal)
-----------------	---------------------------



## Hytera do Brasil Comunicações Ltda.

**Endereço:** Rua George Ohm, 230 – 11 andar – Conj 112  
Torre B – Cidade Monções – São Paulo – SP - CEP 04576-020  
**Tel.:** +55 11 3192 6609  
**www.hytera.com.br** Código na Bolsa: 002583.SZ



A Hytera mantém o direito de modificar o design e especificação do produto. Se algum erro de impressão ocorrer, a Hytera não terá responsabilidade relevante. Ocorrerá pouca diferença entre o produto real e o produto indicado por materiais impressos por motivos de impressão.